



CODE: 3452

## **BRAKE CALIPER BIT BIG**

BIT Bremssattel groß

The brake pad code for this brake caliper is: 3385

Der Bremsbelagcode für diesen Bremssattel lautet: 3385



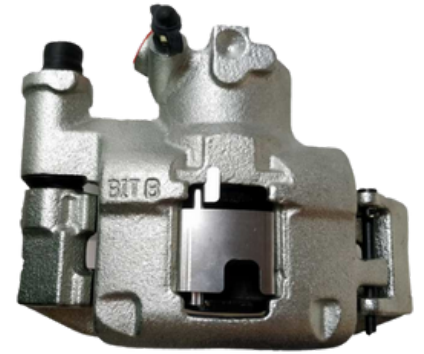
CODE: 3454

## **BRAKE CALIPER BIT SMALL**

BIT Bremssattel klein

The brake pad code for this brake caliper is: 3420

Der Bremsbelagcode für diesen Bremssattel lautet: 3420



CODE: 4358

## **BRAKE CALIPER BIT B LEFT(BOSCH)**

BIT Bremssattel B links (BOSCH)

The brake pad code for this brake caliper is: 3389

Der Bremsbelagcode für diesen Bremssattel lautet: 3389



CODE: 9134

## **BRAKE CALIPER BIT B RIGHT(BOSCH)**

BIT B Bremssattel rechts(BOSCH)

The brake pad code for this brake caliper is: 3389

Der Bremsbelagcode für diesen Bremssattel lautet: 3389



CODE: 4689

## **BRAKE CALIPER BIT XS LEFT**

BIT XS Bremssattel links

The brake pad code for this brake caliper is: 4690

Der Bremsbelagcode für diesen Bremssattel lautet: 4690



CODE: 5418

## **BRAKE CALIPER BIT XS RIGHT**

BIT XS Bremssattel rechts

The brake pad code for this brake caliper is: 4690

Der Bremsbelagcode für diesen Bremssattel lautet: 4690



CODE: 6062

## **BRAKE CALIPER BIT W SMALL**

BIT W Bremssattel klein (WILI)

The brake pad code for this brake caliper is: 4540

Der Bremsbelagcode für diesen Bremssattel lautet: 4540



CODE: 3318

## **BRAKE CALIPER WILI BIG**

WILI Bremssattel groß

The brake pad code for this brake caliper is: 3385

Der Bremsbelagcode für diesen Bremssattel lautet: 3385



CODE: 8018

## **BRAKE CALIPER BREMBO SMALL**

BREMBO Bremssattel klein

The brake pad code for this brake caliper is: 7216

Der Bremsbelagcode für diesen Bremssattel lautet: 7216



CODE: 6668

**BRAKE CALIPER BREMBO BIG**  
**BREMBO** Bremssattel groß

The brake pad code for this brake caliper is: 7217

Der Bremsbelagcode für diesen Bremssattel lautet: 7217



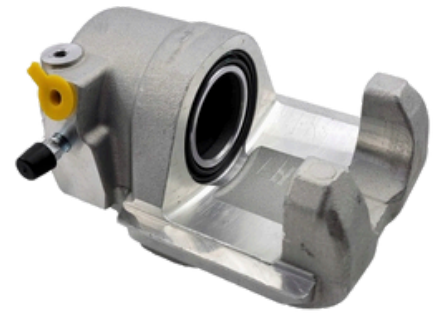
CODE: 2623

**BRAKE CALIPER POLONEZ**  
**FRONT LEFT**

Polonez Bremssattel vorne links

The brake pad code for this brake caliper is: 4682

Der Bremsbelagcode für diesen Bremssattel lautet: 4682



CODE: 2624

**BRAKE CALIPER POLONEZ**  
**FRONT RIGHT**

Polonez Bremssattel vorne rechts

The brake pad code for this brake caliper is: 4682

Der Bremsbelagcode für diesen Bremssattel lautet: 4682



CODE: 1373

**BRAKE CALIPER POLONEZ**  
**REAR LEFT**

Polonez Bremssattel hinten links

The brake pad code for this brake caliper is: 4683

Der Bremsbelagcode für diesen Bremssattel lautet: 4683



CODE: 1374

**BRAKE CALIPER POLONEZ**  
**REAR RIGHT**

Polonez Bremssattel hinten rechts

The brake pad code for this brake caliper is: 4683

Der Bremsbelagcode für diesen Bremssattel lautet: 4683

There is no model? Ask us a question!  
 Es gibt kein Modell? Stellen Sie uns eine Frage!



CODE: 9135

**"MERCEDES" FRONT BRAKE CALIPER LEFT**

Bremssattel „Mercedes“ vorne links

Spacing of mounting screws 76mm  
Abstand der Befestigungsschrauben 76 mm



CODE: 9136

**"MERCEDES" FRONT BRAKE CALIPER RIGHT**

Bremssattel „Mercedes“ vorne rechts

Spacing of mounting screws 76mm  
Abstand der Befestigungsschrauben 76 mm



CODE: 8688

**BRAKE CALIPER "MERCEDES" LEFT REAR**

Bremssattel "Mercedes", links hinten

Spacing of mounting screws 75mm  
Abstand der Befestigungsschrauben 75 mm

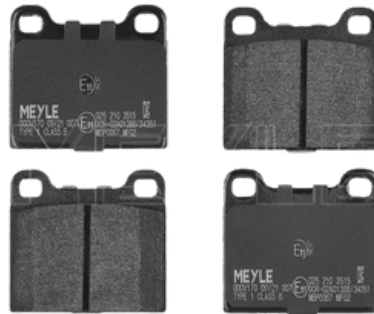


CODE: 4889

**BRAKE CALIPER "MERCEDES" REAR RIGHT**

Bremssattel „Mercedes“ hinten rechts

Spacing of mounting screws 75mm  
Abstand der Befestigungsschrauben 75 mm



CODE: 9137

**FRONT "MERCEDES" BRAKE PADS**

Vordere „Mercedes“-Bremsbeläge

Width: 61.8 mm, Height: 56.4 mm  
Breite: 61,8 mm, Höhe: 56,4 mm



CODE: 4679

**"MERCEDES" REAR BRAKE PADS**

„Mercedes“-Hinterradbrembeläge

Width: 62 mm, Height: 54.3 mm  
Breite: 62 mm, Höhe: 54,3 mm



CODE: 9138

**"MERCEDES" FRONT PAD INSTALLATION KIT**

Einbausatz für vordere Bremsbeläge „Mercedes“.



CODE: 8648

**"MERCEDES" REAR PAD INSTALLATION KIT**

Einbausatz für hintere Bremsbeläge „Mercedes“.



CODE: 4008

**BIT B (BOSCH) BRAKE CALIPER SCREW**

Bremssattelschraube BIT B (BOSCH)

Dimension: M10x1.25x20  
Abmessung: M10x1,25x20



CODE: 3385

**BRAKE PADS BIT BIG**  
BIT Bremsbeläge groß

1 set of brake pads for 1 brake caliper  
1 Satz Beläge für 1 Bremssattel



CODE: 3420

**BRAKE PADS BIT SMALL**  
BIT Bremsbeläge klein

1 set of brake pads for 1 brake caliper  
1 Satz Beläge für 1 Bremssattel



CODE: 3389

**BRAKE PADS BIT B (BOSCH)**  
BIT B (BOSCH) Bremsbeläge

1 set of brake pads for 2 brake calipers  
1 Satz Beläge für 2 Bremssattel



CODE: 4690

**BRAKE PADS BIT XS LEFT**  
Bremsbeläge BIT XS LINKS

1 set of brake pads for 1 brake caliper  
1 Satz Beläge für 1 Bremssattel



CODE: 2190

**BRAKE PADS BIT XS RIGHT**  
Bremsbeläge BIT XS LINKS rechts

1 set of brake pads for 1 brake caliper  
1 Satz Beläge für 1 Bremssattel



CODE: 4540

**BRAKE PADS BIT W (WILI) SMALL**  
BIT W (WILI) Bremsbeläge klein

1 set of brake pads for 1 brake caliper  
1 Satz Beläge für 1 Bremssattel



CODE: 3385

**BRAKE PADS WILI BIG**  
WILI Bremsbeläge groß

1 set of brake pads for 1 brake caliper  
1 Satz Beläge für 1 Bremssattel



CODE: 7216

**BRAKE PADS BREMBO SMALL**  
BREMBO Bremsbeläge klein

1 set of brake pads for 1 brake caliper  
1 Satz Beläge für 1 Bremssattel



CODE: 7217

**BRAKE PADS BREMBO BIG**  
BREMBO Bremsbeläge groß

1 set of brake pads for 1 brake caliper  
1 Satz Beläge für 1 Bremssattel



CODE: 3707

## BRAKE PADS YT7150 (GM) YT7150 (GM) Bremsbeläge

1 set of brake pads for 2 brake caliper  
1 Satz Beläge für 2 Bremssattel



CODE: 4682

## BRAKE PADS POLONEZ FRONT POLONEZ Bremsbeläge Vorderseite

1 set of brake pads for 2 brake caliper  
1 Satz Beläge für 2 Bremssattel



CODE: 4683

## BRAKE PADS POLONEZ REAR POLONEZ Bremsbeläge hinten

1 set of brake pads for 2 brake calipers  
1 Satz Beläge für 2 Bremssattel



CODE: 7999

## BRAKE PUMP 4-OUTPUTS Bremspumpe 4 Ausgänge

Brake pipe outlet 4x M10x1  
Bremsleitungsende 4x M10x1



CODE: 3390

## BIT REAR BRAKE PUMP BIT-Bremspumpe hinten

Connecting nut M12x1.5 : 3198  
Überwurfmutter M12x1,5 : 3198



CODE: 3391

## BIT TOP BRAKE PUMP BIT-Bremspumpe oben

Connecting nut M12x1.5 : 3198  
Überwurfmutter M12x1,5 : 3198



CODE: 3097

## GAC10 BRAKE PUMP GAC10 Bremspumpe

Connecting nut M12x1.25 : 3138  
Überwurfmutter M12x1,25 : 3138



CODE: 3091

## BR0102 BRAKE PUMP BR0102 Bremspumpe

Connecting nut M10x1 : 3395  
Überwurfmutter M10x1 : 3395



CODE: 4891

## BIT60 (WK60) BRAKE PUMP BIT60 (WK60) Bremspumpe

Connecting nut M10x1 : 3395  
Überwurfmutter M10x1 : 3395



CODE: 7341

## **BRAKE MASTER CYLINDER 43096**

Hauptbremszylinder 43096

Brake pipe end: M10x1

Bremsleitungsende: M10x1



CODE: 9139

## **MASTER CYLINDER BR 0101**

Hauptzylinder BR 0101

Brake pipe outlet 3x M10x1

Bremsleitungsende 3x M10x1



CODE: 4653

## **DELPHI (BMW) BRAKE PUMP**

DELPHI (BMW) Bremspumpe

Connecting nut M10x1 : 3395

Überwurfmutter M10x1 : 3395



CODE: 4468

## **FIAT BRAKE PUMP**

POLONEZ Bremspumpe

Connecting nut M10x1,25 : 3457

Überwurfmutter M10x1,25 : 3457



CODE: 3329

## **HV2203 BRAKE PUMP**

HV2203 Bremspumpe

Connecting nut M12x1 + M10x1 : 7368 + 3395

Überwurfmutter M12x1 + M10x1 : 7368 + 3395

There is no model? Ask us a question!  
Es gibt kein Modell? Stellen Sie uns eine Frage!



CODE: 9108

## PRESSURE GAUGE M12X1.5 0-160 BAR

Manometer M12x1,5 0-160 BAR

Diameter: 70mm  
Durchmesser: 70 mm



CODE: 0686

## PLASTIC END OF THE BMW BRAKE MASTER CYLINDER

Kunststoffende des BMW-  
Hauptbremszylinders

Fits pump code: 4653  
Passend für Pumpencode: 4653



CODE: 4553

## BIT BIG BRAKE PAD PROTECTION

BIT Großer Bremsbelagschutz

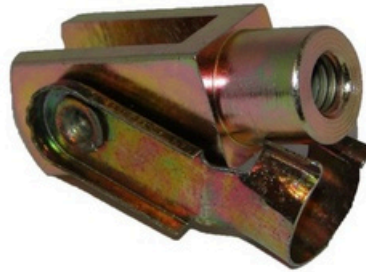
Fits brake caliper code: 3452  
Passend für Bremsattelcode: 3452



CODE: 3835

## RUBBER COVER GUMMIMANSCHETTE

Fits most models of brake master cylinders.  
Passend für die meisten Modelle von  
Hauptbremszylindern.



CODE: 3455

## ADAPTER BRAKE ROD M8 ADAPTER BREMSSTANGE M8

Length : 42mm  
Länge : 42mm



CODE: 3388

## ADAPTER BRAKE ROD M10 ADAPTER BREMSSTANGE M10

Length : 50mm  
Länge : 50mm



CODE: 3198

## CONNECTING NUT M12X1,5 Überwurfmutter M12x1,5

Fits the BIT brake master cylinder.  
Passend für den BIT Bremspumpe.



CODE: 3138

## CONNECTING NUT M12X1,25 Überwurfmutter M12x1,25

Fits the GAC10 brake master cylinder.  
Passend für den GAC-10 Bremspumpe.



CODE: 3395

## CONNECTING NUT M10X1 Überwurfmutter M10x1

Fits the BIT60 / BR0102 / BMW  
brake master cylinder.  
Passend für den BIT60 / BR0102 / BMW  
Bremspumpe.



CODE: 3457

## CONNECTING NUT M10X1,25 Überwurfmutter M10x1,25

Fits the FIAT brake master cylinder.  
Passend für den FIAT Bremspumpe.



CODE: 7368

## ADAPTER M12X1 -> M10X1 Adapter M12X1 -> M10X1

Adapter for HV2203 brake pump.  
Adapter für HV2203 Bremspumpe.



CODE: 5526

## ADAPTER M12X1,5 -> M10X1 Adapter M12X1,5 -> M10X1

Adapter for BIT brake pump.  
Adapter für BIT-Bremspumpe.



CODE: 3036

## FLEXIBLE HOSE CONNECTOR M10X1

Flexibler Schlauchanschluss  
M10x1

Used for flexible brake lines with a hole.  
Copper washers included.  
Wird für flexible Bremsleitungen mit Loch  
verwendet. Kupferscheiben im Lieferumfang  
enthalten.



CODE: 3035

## 3/8" VALVE REDUCTION TO M10X1

3/8" Reduzierung für M10x1  
auf Kugelhahn

Recommended use of copper washer:  
3066  
Empfohlene Verwendung von  
Kupferscheiben: 3066



CODE: 3034

## T-JOINT M10X1 T-STÜCK M10x1

Three outputs with thread size M10x1  
Drei Ausgänge mit Gewindegröße M10x1



CODE: 3041

## T-JOINT M10X1,25 T-STÜCK M10x1,25

Three outputs with thread size M10x1,25  
Drei Ausgänge mit Gewindegröße M10x1,25



CODE: 3006

## BUTTERFLY VALVE Schmetterling Kugelhahn

Reduction needed for installation: 3035  
Für die Installation erforderliche  
Reduzierung: 3035



CODE: 3007

## HANDLE VALVE Kugelhahngriff

Reduction needed for installation: 3035  
Für die Installation erforderliche  
Reduzierung: 3035



CODE: 3239

## SINGLE BRAKE FLUID RESERVOIR

Einzelner Bremsflüssigkeitsbehälter

Suggested brake hose Ø6.3: 3169

Empfohlener Bremsschlauch Ø6.3: 3169



CODE: 3254

## SINGLE BRAKE FLUID RESERVOIR WITH HANDLE

Einzelner Bremsflüssigkeitsbehälter mit Griff

Suggested brake hose Ø6.3: 3169

Empfohlener Bremsschlauch Ø6.3: 3169



CODE: 3240

## DOUBLE BRAKE FLUID RESERVOIR WITH HANDLE

Doppelter Bremsflüssigkeitsbehälter mit Griff

Suggested brake hose Ø6.3: 3169

Empfohlener Bremsschlauch Ø6.3: 3169



CODE: 3311

## COPPER BRAKE PIPE Ø5X0,8

Kupferbremssleitung Ø5x0,8

1kg is approximately 10m of copper brake pipe

1 kg entspricht etwa 10m Kupferbremssleitung



CODE: 3062

## BRAKE FLUID DOT-4 500ML

Bremsflüssigkeit DOT-4 500ML

Shipping by courier is not possible.

Ein Versand per Kurier ist nicht möglich.



CODE: 4747

## BRAKE FLUID DOT-4 3L

Bremsflüssigkeit DOT-4 3L

Shipping by courier is not possible.

Ein Versand per Kurier ist nicht möglich.



CODE: 5971

## BRAKE FLUID DOT-5.1 500ML

Bremsflüssigkeit DOT-5.1 500ML

Shipping by courier is not possible.

Ein Versand per Kurier ist nicht möglich.



CODE: 3054

## BRAKE FLUID DOT-5.1 5L

Bremsflüssigkeit DOT-5.1 5L

Shipping by courier is not possible.

Ein Versand per Kurier ist nicht möglich.



## BRAKE FLUID PIPE

Bremsflüssigkeitsleitung

Inner diameter/ Innendurchmesser:

- Ø6,3 - 3169
- Ø7,5 - 3358



## FLEXIBLE BRAKE HOSE M10X1 EXTERNAL THREAD AND M10X1 INTERNAL THREAD

Flexibler Bremsschlauch. M10x1 Außengewinde und M10x1 Innengewinde.

Length / Länge:

- 300mm- 3433
- 360mm- 3434
- 400mm- 3435
- 420mm- 3436
- 450mm- 3437
- 520mm- 3438
- 550mm- 4238



## FLEXIBLE BRAKE HOSE M10X1 EXTERNAL THREAD AND M10X1,25 INTERNAL THREAD

Flexibler Bremsschlauch. M10x1 Außengewinde und M10x1,25 Innengewinde.

Length / Länge:

- 360mm- 3691
- 520mm- 3432
- 550mm- 4247
- 600mm- 4803



## FLEXIBLE BRAKE HOSE M10X1,25 EXTERNAL THREAD AND M10X1,25 INTERNAL THREAD

Flexibler Bremsschlauch. M10x1,25 Außengewinde und M10x1,25 Innengewinde.

Length / Länge:

- 360mm- 4248
- 400mm- 3690
- 520mm- 3579
- 550mm- 4245
- 600mm- 4802



## FLEXIBLE BRAKE HOSE WITH M10 HOLE AND M10X1 INTERNAL THREAD

Flexibler Bremsschlauch mit M10-Bohrung und M10x1-Innengewinde

Length / Länge:

- 360mm- 4350
- 520mm- 4239



## FLEXIBLE BRAKE HOSE WITH M10 HOLE AND M10X1,25 INTERNAL THREAD

Flexibler Bremsschlauch mit M10-Bohrung und M10x1,25-Innengewinde

Length / Länge:

- 360mm- 3580
- 520mm- 4013

**YOU CAN ORDER ANY FLEXIBLE BRAKE HOSE. PLEASE WRITE THE TYPE OF BRAKE TIP WITH INTERNAL AND EXTERNAL THREAD AND THE TOTAL LENGTH.**

Sie können jeden flexiblen Bremsschlauch bestellen. Bitte geben Sie den Typ der Bremsspitze mit Innen- und Außengewinde und die Gesamtlänge an.



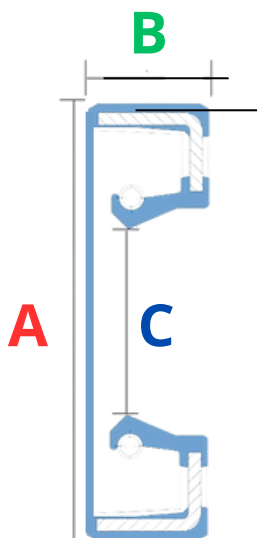
## OIL SEALS / ÖLDICHTUNG

Size / Größe:

- 30\*52\*7 - 3364
- 34\*62\*5 - 3365
- 35\*47\*7 - 4129
- 35\*55\*7 - 3392
- 35\*62\*7 - 3366
- 40\*62\*5 - 3367
- 40\*72\*7 - 4139
- 44\*80\*5 - 3368

### DIMENSION DESCRIPTION

Dimensionsbeschreibung



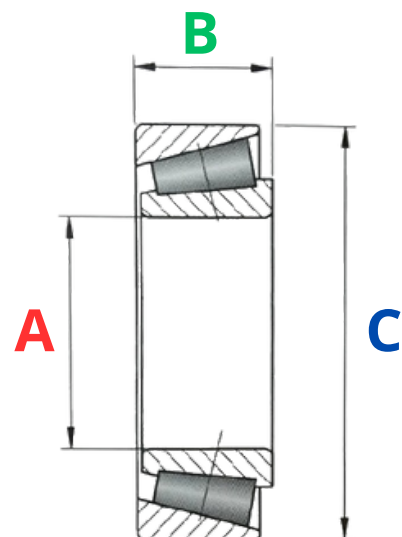
## BEARINGS / LAGER

Size / Größe:

- 30204 - 20\*47\*14 - 3130
- 30205 - 25\*52\*15 - 3125
- 30206 - 30\*62\*18 - 3128
- 30207 - 35\*72\*17 - 3112
- 30208 - 40\*80\*18 - 3219
- 30305 - 25\*62\*17 - 3122
- 32005 - 25\*47\*15 - 3120
- 30304 - 20\*52\*15 - 3418
- 32007 - 35\*62\*18 - 3206

### DIMENSION DESCRIPTION

Dimensionsbeschreibung





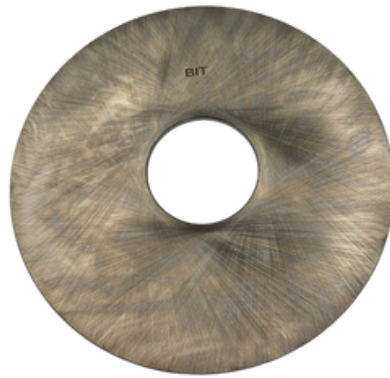
CODE: 3421

## **BRAKE DISC BD008**

Bremsscheibe BD008

Dimension: 240mm x 69mm x 9mm

Abmessungen: 240mm x 69mm x 9mm



CODE: 4041

## **BRAKE DISC BD009**

Bremsscheibe BD009

Dimension: 240mm x 70mm x 6mm

Abmessungen: 240mm x 70mm x 6mm



CODE: 3430

## **BRAKE DISC BD011**

Bremsscheibe BD011

Dimension: 230mm x 70mm x 4mm

Abmessungen: 230mm x 70mm x 4mm



CODE: 3431

## **BRAKE DISC BD012**

Bremsscheibe BD012

Dimension: 230mm x 50mm x 4mm

Abmessungen: 230mm x 50mm x 4mm



CODE: 4472

## **BRAKE DISC BD014**

Bremsscheibe BD014

Dimension: 230mm x 72mm x 5mm

Abmessungen: 230mm x 72mm x 5mm



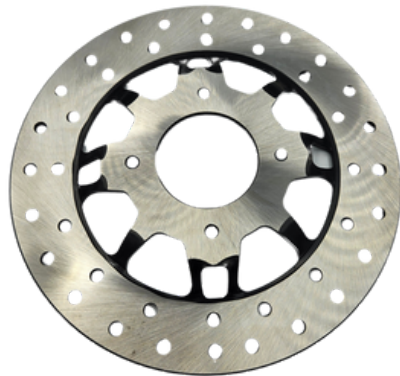
CODE: 4687

## **BRAKE DISC BD015**

Bremsscheibe BD015

Dimension: 220mm x 50mm x 4mm

Abmessungen: 220mm x 50mm x 4mm



CODE: 4688

## **BRAKE DISC BD016**

Bremsscheibe BD016

Dimension: 230mm x 58mm x 4mm

Abmessungen: 230mm x 58mm x 4mm



CODE: 3383

## **LARGE BRAKE CALIPER HOLDER**

Großer Bremssattelhalter

Fits BIT large and WILI large brake calipers.

Passend für BIT große und WILI große  
Bremssättel.



CODE: 4780

## **SMALL BRAKE CALIPER HOLDER**

Kleiner Bremssattelhalter

Fits small BIT and WILI brake calipers.

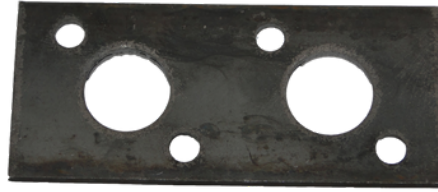
Passend für kleine BIT- und WILI-Bremssättel.



CODE: 3382

**BIT B BRAKE CALIPER HOLDER  
(BOSCH)**

BIT B Bremssattelhalter  
(BOSCH)



CODE: 3600

**BIT BRAKE MASTER  
CYLINDER HOLDER**  
BIT-Hauptbremszylinderhalter



CODE: 3384

**SUSPENSION MEMBRANE  
HOUSING RUBENA 130**

RUBENA Federungsairbaggehäuse 130  
In the case of 130/3, you must purchase an additional ring separately from the code: 3416  
Bei 130/3 müssen Sie separat vom Code einen zusätzlichen Ring erwerben: 3416



CODE: 3416

**EXTRA RING RUBENA 130**  
Zusätzlicher Ring RUBEN 130

Required for suspension membranes 130/3.  
Erforderlich für Tragmembranen 130/3.



CODE: 4324

**SUSPENSION MEMBRANE  
HOUSING RUBENA 6"**  
RUBENA

Federungsairbaggehäuse 6"



CODE: 3312

**RUBBER VALVE TR413**  
Gummiventil TR413

Height 45 mm, suitable for 130 air membranes.  
Höhe 45 mm, passend für 130 Luftmembranen.



CODE: 3313

**RUBBER VALVE TR414**  
Gummiventil TR414

Height 52 mm, suitable for 130 air membranes.  
Höhe 52 mm, passend für 130 Luftmembranen.



CODE: 3314

**RUBBER VALVE TR425**  
Gummiventil TR425

Height 62 mm, suitable for 6" air membranes.  
Höhe 62 mm, passend für 6" Luftmembranen.



CODE: 4528

**RUBBER VALVE TR70 90°**  
Gummiventil TR70 90°

Height 40 mm, suitable for 130 air membranes.  
Höhe 40 mm, passend für 130 Luftmembranen.



CODE: 3670

**RUBBER EXTENSION 140MM**  
Gummiverlängerung 140 mm

Fits all valve models.  
Ring für die Passend für alle Ventilmodelle.



CODE: 3359

**BRASS EXTENSION 90°**  
Messingverlängerung 90°

Fits all valve models.  
Ring für die Passend für alle Ventilmodelle.



CODE: 4743

**RUBEN AIR MEMBRANE 130/1**

Rubena-Luftmembran 130/1  
Max. pressure: 5 bar  
Max. Druck: 5 bar



CODE: 4510

**RUBEN AIR MEMBRANE 130/2**  
Rubena-Luftmembran 130/2

Max. pressure: 5 bar  
Max. Druck: 5 bar



CODE: 4588

**RUBEN AIR MEMBRANE 130/3**  
Rubena-Luftmembran 130/3

Max. pressure: 5 bar  
Max. Druck: 5 bar



CODE: 4596

**RUBEN AIR MEMBRANE 6"/2**  
Rubena-Luftmembran 6"/2

Max. pressure: 5 bar  
Max. Druck: 5 bar



CODE: 4462

**RUBEN AIR MEMBRANE 170/2**  
Rubena-Luftmembran 170/2

Max. pressure: 5 bar  
Max. Druck: 5 bar



CODE: 3231

**RUBBER BUMPER NO. 1**  
Gummipuffer Nr. 1

Height: 98 mm  
Höhe: 98 mm



CODE: 3290

**RUBBER BUMPER NO. 2**  
Gummipuffer Nr. 2

Height: 75 mm  
Höhe: 75 mm



CODE: 3232

**FIAT 126P RUBBER BUMPER**

Fiat 126p Gummistoßstange

M8 nut, height 95mm.

M8-Mutter, Höhe 95 mm.



CODE: 3305

**CONICAL RUBBER BUMPER**

Konischer Gummipuffer

M8 nut, height 75mm.

M8-Mutter, Höhe 75 mm.



CODE: 3037

**HOLE-HOLE SHOCK ABSORBER**

Loch-Loch-Stoßdämpfer

Upper handle hole 10mm, lower handle hole 12mm.

Oberes Griffloch 10 mm, unteres Griffloch 12 mm.



CODE: 3057

**HOLE-SCREW SHOCK ABSORBER**

Lochschrauben-Stoßdämpfer

Upper handle M8 screw, hole for lower handle 10mm.

Oberer Griff M8-Schraube, Loch für unteren Griff 10 mm.



CODE: 3310

**SCREW-SCREW SHOCK ABSORBER**

schrauben-schrauben Stoßdämpfer

Two M10 screw holders.

Zwei M10-Schraubenhalter.



CODE: 3230

**FIAT 126P JACK COVER**

Fiat 126p Wagenheberabdeckung

Length: 110 mm Hole diameter: 10\*10 mm

Länge: 110 mm Lochdurchmesser: 10\*10 mm



CODE: 3371

**JAWKA TELESCOPE COVER**

JAWKA Teleskopabdeckung

Length: 145 mm Hole diameter: 21/27 mm

Länge: 145 mm Lochdurchmesser: 21/27 mm



CODE: 3225

**RUBBER STEP WITH A NUT**

Gummistufe mit Mutter

diameter 60mm with M10 nut

durchmesser 60 mm mit M10-Mutter



CODE: 3226

**RUBBER STEP WITH SCREW**

Gummischritt mit Schraube

diameter 60mm with M10\*16 screw

durchmesser 60 mm mit M10\*16-Schraube



CODE: 3271

**RUBBER STEP WITH A NUT**  
Gummistufe mit Mutter

diameter 60mm with M12 nut  
durchmesser 60 mm mit M12-Mutter



CODE: 3227

**RUBBER STEP WITH SCREW**  
Gummschritt mit Schraube

diameter 30mm with M10\*13 screw  
durchmesser 30 mm mit M10\*13-Schraube



CODE: 3228

**RUBBER STEP WITH SCREW**  
Gummschritt mit Schraube

diameter 30mm with M10\*33 screw  
durchmesser 30 mm mit M10\*33-Schraube



CODE: 3386

**SEAT RAILS**  
Sitzschienen

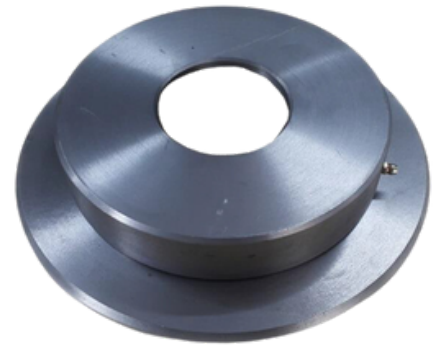
Set with handle.  
Set mit Griff.



CODE: 3080

**LAMP HOLDER**  
Lampenhalter

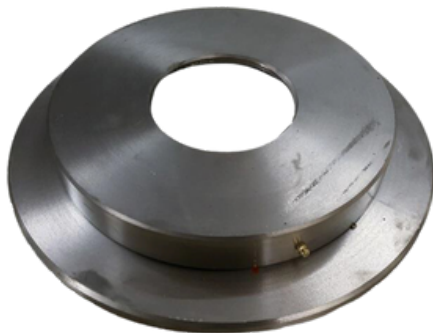
Lamp holder on a rod, black and stainless steel.  
Lampenfassung auf einer Stange, schwarz und  
Edelstahl.



CODE: 3429

**TURNTABLE Ø250**  
Drehscheibe Ø250

Made of steel.  
Aus Stahl gemacht.



CODE: 3568

**TURNTABLE Ø350**  
Drehscheibe Ø350

Made of steel.  
Aus Stahl gemacht.



CODE: 4381

**RIGHT DOOR LOCK**  
Rechtes Türschloss

Lock to be welded on.  
Schloss zum Anschweißen.



**CROWN NUT**  
Kronenmutter

- M20x1,5 short / kurz - 4009
- M24x1,5 short / kurz - 3464
- M20x1,5 high / hoch - 3573
- M24x1,5 high / hoch - 3460



CODE: 0954

## YSS SHOCK ABSORBER ADJUSTABLE RE302-350T- 19-88

YSS-Stoßdämpfer  
einstellbar RE302-350T-19-88

The set includes two pieces.  
Das Set besteht aus zwei Teilen.

Technische Daten	
Typ	: Gasdruck
Oberes Befestigung	: Öse
Innendurchmesser Öse	: 14 mm
Länge	: 350 mm
Unteres Befestigung	: Öse
Federkennwert N/mm	: Reg. Vorspannung – Stufenlos
Federlänge	: Schwarz
Federinnenolurchmesser	: 20-30
Ausgleichsbehälter	: 46 mm
Hersteller	: YSS
Kolbendurchmesser	: 30 mm
Kolbenstangendurchmesser	: 12 mm

Technical Data	
Type	: Gas
Upper Mounting	: Eye
Overall Length (∅ mm)	: Eye
Overall Length	: 350 mm
Adjustment	: Adjustable Preload – Stepless
Spring Color	: Black
Spring Rate	: 20–30 N/mm
Spring Length	: 200 mm
Spring Inner Diameter	: 46 mm
Reservoir	: NO
Manufacturer	: 30 mm



CODE: 0892

## YSS SHOCK ABSORBER ADJUSTABLE RE302-320T- 10-88

YSS-Stoßdämpfer  
einstellbar RE302-320T-10-88

The set includes two pieces.  
Das Set besteht aus zwei Teilen.

Technical Data:	
Type	: Gas
Upper mounting	: Eye
Inner diameter of eye:	14 mm
Lower mounting	: 320 mm
Inner diameter of eye:	14 mm
Adjustment	: Preload adjustment – Stepless
Spring color	: Black
Spring rate	: 20–30 N/mm
Spring length	: 200 mm
Spring inner diameter:	46 mm
Compensation reservoir	: NO
Manufacturer	: YSS
Piston diameter	: 30 mm
Piston rod diameter	: 12 mm

Technische Daten:	
Typ:	: Gas
Obere Befestigung:	: Öse
Innendurchmesser d.:	: Öse
Länge:	: Schwarz
Verstellung	: Schwarz
Farbe d. Feder	: Federvorspannung – Stufenlos
Federlänge	: 20–30 N/mm
Federlänge:	: 200 mm
Innen-Ø d. Feder	: 46 mm
Ausgleichsbehälter:	: NEIN
Hersteller	: YSS
Kolbendurchmesser:	: 30 mm
Kolbenstangendurch:	: 12 mm
Kolbenstangendurchm.	: 12 mm



CODE: 3028

**LED REAR COMBINATION LAMP  
ECO**

LED-Heckleuchte ECO

Three-function LED rear lamp 12V.  
Dreifunktions-LED-Rückleuchte 12V.



CODE: 3444

**WHITE LED MARKER LAMP**  
Weiße LED-Markierungsleuchte

LED Front position lamp.  
LED Vordere Positionsleuchte.



CODE: 3445

**ORANGE LED MARKER LAMP**  
Orangefarbene LED-Markierungsleuchte

LED Front turn signal lamp.  
LED Vordere Blinkerleuchte.



CODE: 3833

**RED LED MARKER LAMP**  
Rote LED-Markierungsleuchte

LED rear marker lamp.  
LED-Heckmarkierungsleuchte.



CODE: 3698

**STANDARD THREE-FUNCTION  
REAR COMBINATION LAMP**  
Serienmäßige Heckleuchte mit drei  
Funktionen

Combination rear lamp in the bulb version.  
Kombi-Rückleuchte in der Glühlampenversion.



CODE: 3697

**STANDARD DUAL-FUNCTION  
FRONT RIGHT COMBINATION  
LAMP**

Serienmäßige Kombileuchte  
vorne rechts mit Doppelfunktion  
Combination lamp in the bulb version.  
Kombinationsleuchte in der Glühlampenversion.



CODE: 3697

**STANDARD DUAL-FUNCTION  
FRONT LEFT COMBINATION  
LAMP**

Serienmäßige Kombileuchte  
vorne links mit Doppelfunktion.  
Combination lamp in the bulb version.  
Kombinationsleuchte in der Glühlampenversion.



CODE: 3543

**LED DUAL-FUNCTION FRONT  
LEFT COMBINATION LAMP**

Doppelfunktions-LED-  
Kombinationsleuchte vorne links.  
Combination lamp in the LED version.  
Kombinationsleuchte in der LED-Version.



CODE: 4285

**LED DUAL-FUNCTION FRONT  
RIGHT COMBINATION LAMP**

Doppelfunktions-LED-  
Kombinationsleuchte vorne rechts.  
Combination lamp in the LED version.  
Kombinationsleuchte in der LED-Version.



CODE: 3000

**GEL BATTERY 12V 7AH**

Gel-Batterie 12V 7Ah

Dimensions: 15 × 8,5 × 9,5 cm  
Abmessungen: 15 × 8,5 × 9,5 cm



CODE: 4467

**GEL BATTERY 12V 12AH**

Gel-Batterie 12V 12Ah

Dimensions: 15 × 9 × 13,5 cm  
Abmessungen: 15 × 9 × 13,5 cm



CODE: 3001

**CHARGER FOR 12V BATTERIES**

Ladegerät für 12V-Batterien

Charger for charging gel batteries.  
Ladegerät zum Laden von Gel-Batterien.



CODE: 3061

**12V SOCKET PLUG**

12V-Steckdose

Used for battery charger.  
Wird als Batterieladegerät verwendet.



CODE: 3060

**12V CIGARETTE LIGHTER SOCKET**

12V-Zigarettenanzünder-Buchse

Used for battery charger.  
Wird als Batterieladegerät verwendet.

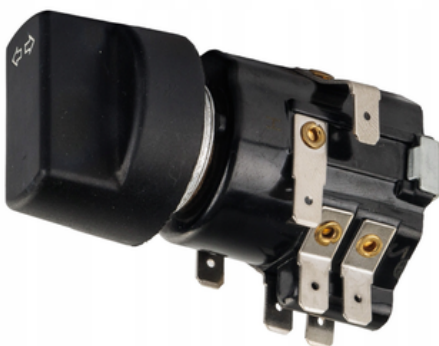


CODE: 3040

**FOOT DIRECTION SWITCH**

Fußrichtungsschalter

Made of plastic.  
Aus Plastik hergestellt.



CODE: 3304

**ZETOR DIRECTION SWITCH**

Hydraulischer STOP-Sensor

Original product.  
Original-Produkt.



CODE: 3560

**HYDRAULIC STOP SENSOR**

Hydraulischer STOP-Sensor

M10x1 thread  
M10x1-Gewinde

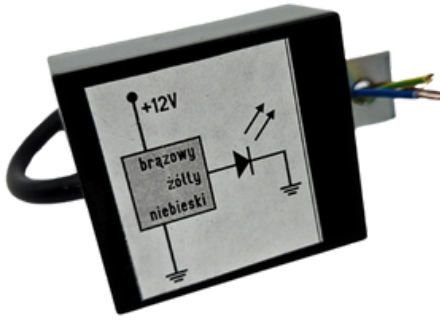


CODE: 3673

**ME-6 TURN SIGNAL INTERRUPTER**

ME-6 Blinkerunterbrecher

Turn signal interrupter for bulb installations.  
Blinkerunterbrecher für Glühlampeneinbauten.



CODE: 3055

**LED TURN SIGNAL INTERRUPTER**  
LED Blinkerunterbrecher

Turn signal interrupter for LED installations.  
Blinkerunterbrecher für LED-Installationen.



CODE: 3019

**SIGMA BC 5.16 ODOMETER**  
SIGMA BC 5.16 Kilometerzähler

The odometer is wired.  
Der Kilometerzähler ist verkabelt.



**RGSU METAL - RUBBER CLAMP**

RGSU-Klemme aus Metall - Gummi

Size / Größe :

- 6/12 - 3011
- 8/12 - 3022
- 13/12 - 3043



CODE: 3423

**GOLD DOUBLE-LEGGED DOOR HANDLE**

Goldfarbener  
zweischenkliger Türgriff

Mounting kit included.  
Montagesatz im Lieferumfang enthalten.



CODE: 3303

**SINGLE-ARM GOLD HANDLE**  
Einarmiger Goldgriff

Mounting kit included.  
Montagesatz im Lieferumfang enthalten.



CODE: 3330

**CHROME DOUBLE-LEGGED DOOR HANDLE**

Doppelarmgriff aus Chrom

Mounting kit included.  
Montagesatz im Lieferumfang enthalten.



CODE: 3302

**SINGLE-ARM CHROME HANDLE**

Einarmiger Chromgriff

Mounting kit included.  
Montagesatz im Lieferumfang enthalten.



**CHROME HUB CAP**  
Chrom-Nabenkappe

Size / Größe:

- M54x2 - 3181
- M64x2 - 3207
- M74x2 - 3183



**CHROME LONG HUB CAP**  
Verchromte lange Radkappe

Size / Größe:

- M54x2 - 3211
- M64x2 - 3208
- M74x2 - 3241



**ROUND REFLECTOR 60MM**

Runder Reflektor 60mm

Color / Farbe :  
Red / Rot - 3276  
Orange - 3387  
White / Weiß - 3295



**ROUND REFLECTOR 75MM**

Runder Reflektor 75mm

Color / Farbe :  
Red / Rot - 3272  
White / Weiß - 3277



CODE: 3274

**ROUND REFLECTOR 75MM**

Runder Reflektor 75mm

Round red reflector with black back.  
Reflektor Rot rund mit schwarzer Rückseite



**NARROW RECTANGULAR REFLECTOR**

Schmaler rechteckiger Reflektor

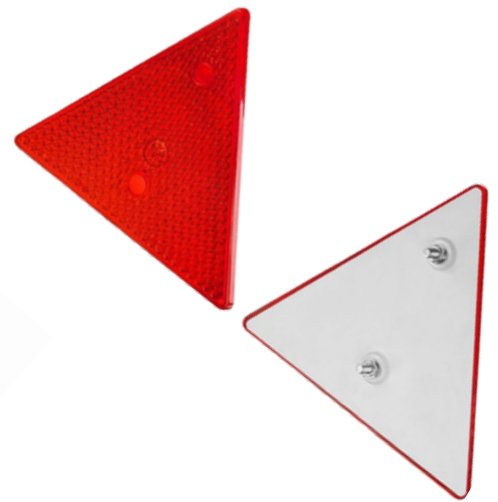
Color / Farbe :  
Red / Rot - 3296  
Orange - 3275  
White / Weiß - 4251



**WIDE RECTANGULAR REFLECTOR**

Breiter rechteckiger Reflektor

Color / Farbe :  
Red / Rot - 3321  
Orange - 3278  
White / Weiß - 4252



CODE: 3279

**RED TRIANGLE REFLECTOR**

Roter Dreiecksreflektor

The height of the reflective triangle is 13.7 cm and the width is 15.7 cm.  
Die Höhe des reflektierenden Dreiecks beträgt 13,7 cm und die Breite 15,7 cm.



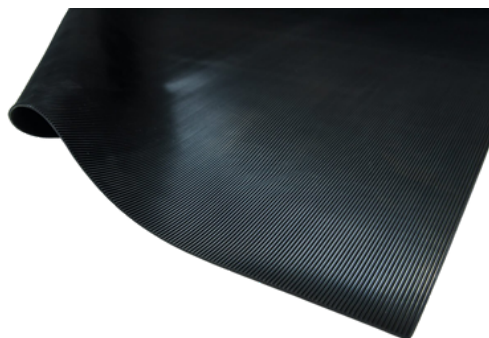
**RUBBER FLOORING WITH A CIRCLE PATTERN**

Gummiboden mit Kreismuster  
Sold only in rolls of 10 meters long. Available widths:

Verkauf nur in Rollen von 10 Metern Länge.

Verfügbare Breiten:

- 120cm - 5085
- 140cm - 5086
- 160cm - 5087



**RUBBER FLOOR COVERING WITH A LINE PATTERN**

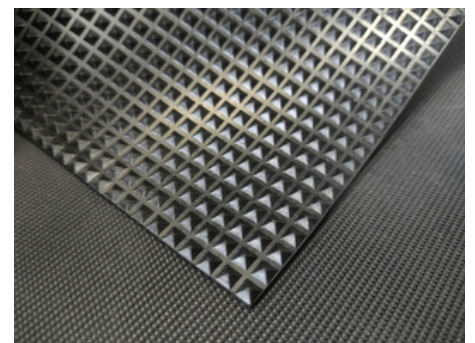
Gummibodenbelag mit Linienmuster

Sold only in rolls of 10 meters long. Available widths:

Verkauf nur in Rollen von 10 Metern Länge.

Verfügbare Breiten:

- 120cm - 5088



**RUBBER FLOORING IN A PIARAMID PATTERN**

Gummibodenbelag im Piaramid-Muster

Sold only in rolls of 10 meters long. Available widths:

Verkauf nur in Rollen von 10 Metern Länge.

Verfügbare Breiten:

- 120cm - 5946



CODE: 4410

**SWIVEL SHACKLE 70**  
Drehschäkel 70

Made of acid-resistant steel.  
Aus säurebeständigem Stahl.



CODE: 3140

**SWIVEL SHACKLE 87**  
Drehschäkel 87

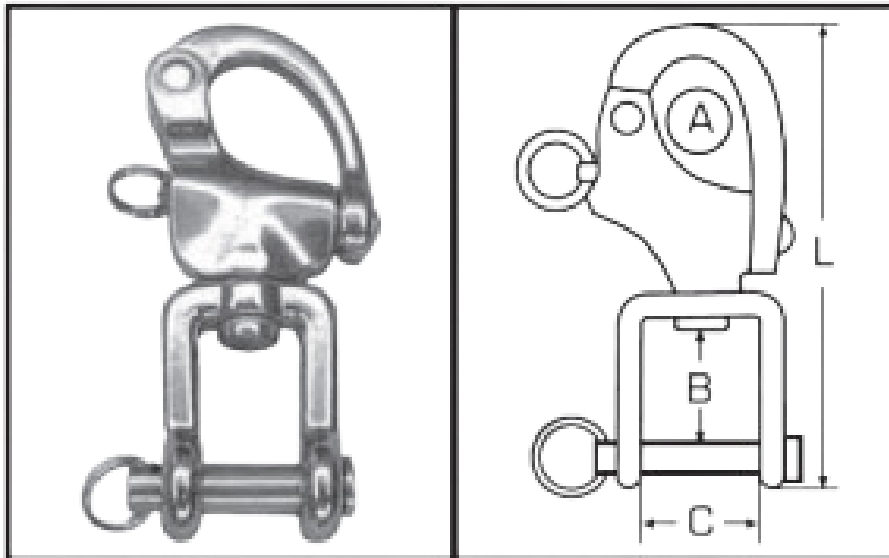
Made of acid-resistant steel.  
Aus säurebeständigem Stahl.



CODE: 3141

**SWIVEL SHACKLE 128**  
Drehschäkel 128

Made of acid-resistant steel.  
Aus säurebeständigem Stahl.



L	A	B	C	P.U.
mm	mm	mm	mm	
70	12	12	12	5
87	16	13	13	5
128	22	16	19	5